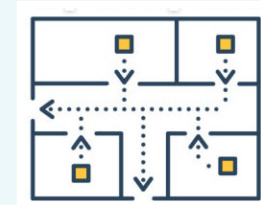


PLAN D'ÉVACUATION DE LA MAISON

Imprimez et dessinez un
plan d'évacuation par étage



Instructions

1. Découpez et collez les pictogrammes de la deuxième page du plan d'évacuation.
2. Prenez bien soin d'inclure les portes et les fenêtres, les extincteurs portatifs et les avertisseurs de fumée à votre plan.
3. Désignez un point de rassemblement à l'extérieur de la maison (si possible à l'avant).
4. Lorsque possible, identifiez deux sorties accessibles pour chaque pièce.
5. Tracez le chemin pour sortir de façon sécuritaire.
6. Affichez le plan bien à la vue.

Refaire le plan d'évacuation à chaque année permet de se rafraîchir la mémoire en famille.

Faites l'exercice d'évacuation avec vos enfants et profitez-en pour changer les piles des avertisseurs de fumée par la même occasion.



Nom de l'adulte responsable :

Date : _____

Les piles ont été vérifiées : Oui Non

Nom des personnes présentes
lors de l'exercice d'incendie :

PLAN D'ÉVACUATION DE LA MAISON

Découpez et collez les pictogrammes sur votre plan d'évacuation

